



Sonata in B-flat Minor, Op. 35 No. 2

Frédéric Chopin

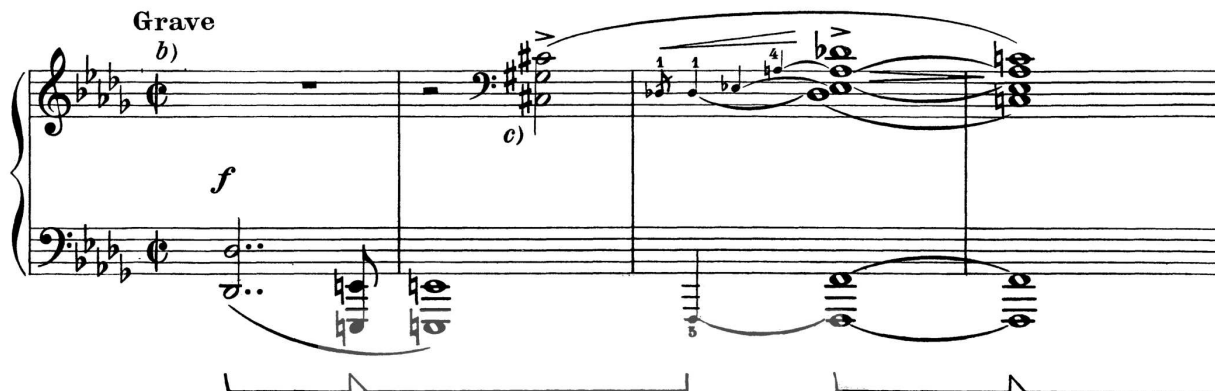
🎵 Level 75/100 (Advanced)

Get your OKTAV Premium subscription today!

Simply buy this title or go for an OKTAV Premium subscription. This way you'll enjoy unlimited access to our entire sheet music library for a flatrate - adjusted to your skills.

[Learn more](#)

SONATA II.

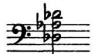
Op. 35. ^{a)}

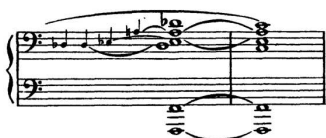
a) In una lettera da Nohant scritta nell'estate del 1839, Chopin comunica a G. Fontana che sta scrivendo una *Sonata* in *Sib* min. Essa però fu concepita prima, verosimilmente nel periodo precedente, durante e seguente il soggiorno alle Baleari; ma non tutta nello stesso tempo. Anzi, la concezione della *Marchia Funebre* risale certamente a molti anni prima (come risulta anche dalla stessa lettera a Fontana) e si può dire che essa dette poi origine a tutta l'opera.

La cognizione di questi fatti originari determinò forse in principio un atteggiamento non troppo benevolo della critica verso questo capolavoro. Lo stesso Schumann, che di Chopin fu apologista entusiasta e sincero, pur affermando "quante bellezze contiene quest'opera!" fa molte riserve. "Si direbbe che l'originario gusto polacco è scomparso, che attraverso la Germania egli (Chopin) inclini verso l'Italia... Si sa che Bellini e Chopin erano amici, che si comunicavano spesso le loro impressioni e che le loro composizioni hanno risentito di reciproche influenze... Segue ancora più lugubre una *Marchia Funebre* che non è affatto attraente! Al suo posto un *Adagio* in *Re* b, per esempio, avrebbe certamente prodotto un maggiore effetto. Ciò che troviamo nell'ultima parte sotto il nome di *Finale*, racchiude più sarcasmo che musica... E così finisce questa *Sonata* come fu cominciata, somigliante ad una sfiga dal sorriso ironico".

Ormai la critica ha fatto giustizia di questi e d'altri apprezzamenti poco giusti, riconoscendo che il valore di un'opera d'arte non può diminuire se essa è stata concepita in diverse epoche, né che una *Sonata* non sia tale se la suddivisione delle parti non segue la tradizione scolastica.

b) Klindworth indica qui C e poi $\frac{2}{2}$ al "doppio movimento".

c) Klindworth scrive:  Delle misure successive quasi tutte le edizioni danno questa versione:



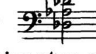
Quella che inserisco in questa edizione è proposta da Klindworth.

a) Dans une lettre datée de Nohant, écrite au cours de l'été de 1839, Chopin mande à G. Fontana qu'il est en train d'écrire une *Sonate* en *Sib* mineur. Celle-ci fut pourtant conçue auparavant, vraisemblablement dans la période précédente, durant et après le séjour aux îles Baléares; mais elle ne fut pas écrite toute entière à la même époque. Au surplus la conception de la *Marche Funèbre* remonte certainement à plusieurs années auparavant (comme cela résulte également de cette même lettre à Fontana) et l'on peut dire qu'elle donna ensuite naissance à toute l'œuvre.

De ce fait, peut-être, la critique ne fut pas au début bienveillante à ce chef-d'œuvre. Le même Schumann, qui fut l'apologiste enthousiaste et sincère de Chopin, tout en déclarant "combien de beautés contient cette œuvre!" fait de nombreuses réserves: "On dirait que l'original goût polonais a disparu, qu'à travers l'Allemagne il (Chopin) incline vers l'Italie... On sait que Bellini et Chopin étaient amis, qu'ils se communiquaient souvent leurs impressions, et que leurs compositions se ressentent des influences réciproques... Suit encore plus lugubre une *Marche Funèbre* qui n'est pas attrayante du tout! A sa place, un *Adagio* en *Re* bémol, par exemple, aurait certainement produit un plus grand effet. Ce que nous trouvons dans la dernière partie sous le nom de *Finale*, renferme plus de sarcasme que de musique... Et ainsi cette *Sonate* finit comme elle fut commencée, ressemblant à un Sphinx au sourire ironique."

Désormais la critique a fait justice de ces appréciations, et d'autres peu justes, en reconnaissant que la valeur d'une œuvre d'art ne peut diminuer si elle a été conçue à diverses époques, ni qu'une *Sonate* ne soit telle, si la subdivision de ses parties ne suit pas la tradition scholastique.

b) Klindworth indique ici le C et ensuite $\frac{2}{2}$ au "double mouvement".

c) Klindworth écrit:  Presque toutes les éditions donnent des mesures suivantes cette version:



Celle que j'inscris dans cette édition est proposée par Klindworth.