

Into the Blue

John Kember

♪ Niveau 45/100 (Ambitieux)

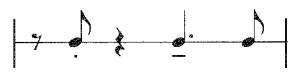
Abonnez-vous à OKTAV Premium dès aujourd'hui !

Achetez dès maintenant ce titre, ou abonnez-vous à OKTAV Premium. Vous bénéficierez alors d'un accès illimité à notre bibliothèque de partitions ainsi qu'à des recommandations personnalisées.

En savoir plus

13. INTO THE BLUE

Two features are explored here: the crisp rhythmic patterns in the opening and closing sections:



and the dependence on the left hand for the chord sequence. The middle variations are based on a four-bar/measure sequence which is repeated five times.

♩ = 132 (swing ♩ = $\frac{3}{4}$)

4 *f* *Gm* *Gm* *Gm/F#* *Gm/F*

7 *Cm* *Cm/B \flat* *Cm/B \flat* *Cm 6 /E \flat* *E \flat m* *B \flat /F*

10 *Em 7 5* *E \flat maj7-5* *D 7 sus 4* *D 7* *Gm* *optional* *Gm/F*

13 *Em 7 b5* *E \flat o7* *B \flat /D* *sim.* *D \flat o7* *Cm 9* *F 7*

16 *Gm* *Gm/F* *Em 7 b5* *E \flat o7* *B \flat /D* *D \flat o7*

Cm 11 *F 7* *Gm* *Gm/F* *Em 7 b5* *E \flat o7*