

Into the Blue

John Kember

♪ Niveau 45/100 (Ambitieux)

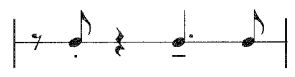
Word vandaag nog lid van OKTAV Premium!

Koop moeiteloos deze titel of ga gelijk voor een OKTAV Premium-abonnement. Hiermee geniet je van onbeperkte toegang tot onze volledige bladmuziekbibliotheek tegen één vast tarief – bovendien wordt onze collectie speciaal afgestemd op jouw vaardigheden.

[Meer leren](#)

13. INTO THE BLUE

Two features are explored here: the crisp rhythmic patterns in the opening and closing sections:



and the dependence on the left hand for the chord sequence. The middle variations are based on a four-bar/measure sequence which is repeated five times.

♩ = 132 (swing ♩ = $\frac{3}{4}$)

4

f

Gm Gm Gm/F# Gm/F

4

Cm Cm/B \flat Cm/B \flat Cm 6 /E \flat E \flat m B \flat /F

7

mf

optional

Em 7 5 E \flat maj7-5 D 7 sus 4 D 7 Gm Gm/F

10

Em 7 \flat 5 E \flat $^{\circ}$ 7 B \flat /D *sim.* D \flat $^{\circ}$ 7 Cm 9 F 7

13

Gm Gm/F Em 7 \flat 5 E \flat $^{\circ}$ 7 B \flat /D D \flat $^{\circ}$ 7

16

Cm 11 F 7 Gm Gm/F Em 7 \flat 5 E \flat $^{\circ}$ 7